



一商だより

第2号

宮城県一迫商業高等学校
平成29年7月12日発行

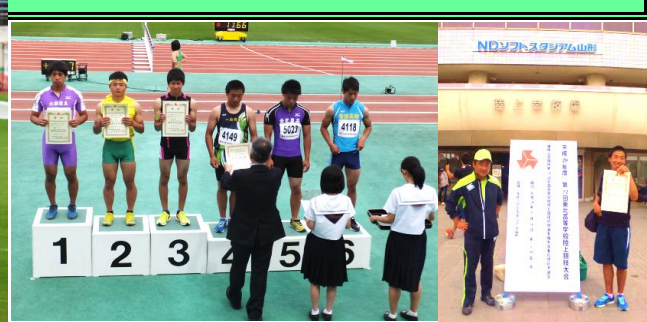
社会人としての「挨拶」と「服装」・自分を高める「部活動」と「資格取得」

〈教育方針〉

地域に愛され、地域に信頼され、地域になくてはならない学校を目指し、校訓「誠実・自律・奉仕」の精神を身につけ、地域社会を担うことのできる有為な人材を、商業教育をとおして育成する。

一商の「誇り」と「自信」を持ち、東北一の学校へ

陸上競技男子やり投げ 鈴木魁君 東北大会第4位 インターハイ出場決定

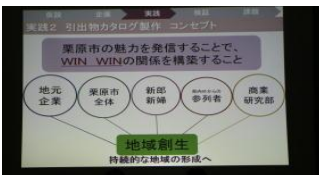


昨年度の県新人で1位・東北大会3位に輝いた鈴木魁君が今年度の県総体で3位となり、東北大会で宮城県勢最高位でインターハイ出場を決めました。記録は自己新記録の61.62mでした。

7月30日(日)12:30 予選2組
NDソフトスタジアム山形

宮城県高等学校生徒商業研究発表大会 商業研究部 優勝 東北大会出場決定

商品化されたウェディングは8月26日に実際に「浦島」にて行われます。



商業研究部が、宮城県高校生徒商業研究発表大会で、2位の高校の点数を大きく引き離して優勝しました。研究テーマは「地域創生ウェディングーシビックプライドで栗原を熱くー」です。昨年度の2位に続き、今年度も東北大会に出場します。東北大会は8月19日(土)に岩出山文化会館(スコール)で開催されます。全国大会を目指して頑張っています。



8月19日(土) 東北大会
岩出山文化会館(スコール)



宮城県一迫商業高等学校

〒987-2308 宮城県栗原市一迫真坂字町東133番地
TEL 0228-52-4112 FAX 0228-52-4111
URL: <http://ichisho.myswan.ne.jp> Mail: chief@ichisho.myswan.ne.jp

